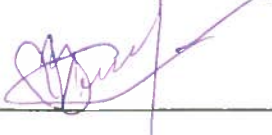




УТВЕРЖДАЮ:
Старший авиационный начальник
посадочной площадки


В.П. Сафронов
« 10 » сентября 2012 г.

АЭРОНАВИГАЦИОННЫЙ ПАСПОРТ ПОСАДОЧНОЙ ПЛОЩАДКИ

СОЛНЕЧНОЕ «БОРОВАЯ»

Санкт-Петербург
2012 г.

ИЗДАНИЕ 1



СЗ МТУ ВТ ФАВТ

Дата 17.03.2015 № СЭПЗ-241/ПЗ

ПОПРАВКА № 1
в аэронавигационный паспорт посадочной площадки
«СОЛНЕЧНОЕ, БОРОВАЯ»




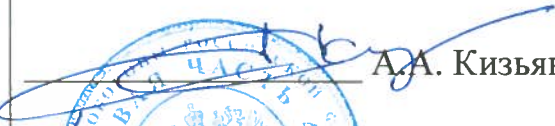


1. Заменить листы с №№:

- 1-10;
- 1-15;
- 1-16;
- 2;
- 2 - 9;



ЛИСТ СОГЛАСОВАНИЯ
ПОПРАВКА № 1 к АНПП «СОЛНЕЧНОЕ, БОРОВАЯ»

СОГЛАСОВАНО:

<p>Начальник Санкт-Петербургского ЗЦ ЕС ОрВД</p> <p> Д.В. Исаев</p> <p>«  » 2015г.</p> <p>М.П.</p>	<p>Начальник Санкт-Петербургского РЦ ЕС ОрВД</p> <p> А.М. Минаков</p> <p>«  » 2015г.</p> <p>М.П.</p>
<p>Старший авиационный начальник аэродрома «Левашово» командир в/ч 49719</p> <p> А.А. Кизьяков</p> <p>«  » 2015г.</p> <p>М.П.</p>	<p> Г.А. Волощенко</p> <p>«  » 2015г.</p> <p>М.П.</p>



2 СОДЕРЖАНИЕ

Лист согласования.	0-1
Регистрация поправок аэронавигационного паспорта посадочной площадки.	0-2
Контрольный лист	0-3
1. Географические и административные данные посадочной площадки.	1-1
2. Время работы служб и средств по обслуживанию на посадочной площадке.	1-2
3. Данные по перронам.	1-3
4. Данные по рулежным дорожкам (РД).	1-4
5. Данные по местам стоянок воздушных судов посадочной площадки.	1-5
6. Данные по местам проверок высотомеров посадочной площадки.	1-6
7. Данные по препятствиям посадочной площадки радиусом 5 км с центром в контрольной точке посадочной площадки	1-7
8. Минимумы посадочной площадки	1-8
9. Физические характеристики посадочной площадки.	1-9
10. Огни приближения и огни ВПП посадочной площадки.	1-10
11. Организация выполнения полетов на посадочной площадке.	1-11
12. Запретные зоны, зоны ограничения полетов, постоянные опасные зоны, специальные зоны.	1-12
13. Данные средств связи на посадочной площадке	1-13
14. Радионавигационные средства и средства посадки посадочной площадки.	1-14
15. Перечень карт (схем) посадочной площадки.	1-15
16. Перечень доказательной документации	1-16
Приложения	2
Карта посадочной площадки.	2 – 1
Карта наземного движения (огни и знаки руления).	2 – 2
Карта препятствий в R=5 км от контрольной точки посадочной площадки.	2 – 3
Карта препятствий в R=5 км от контрольной точки посадочной площадки.	2 – 3.1
Карта маршрутов вылета.	2 – 4
Карта маршрутов прибытия.	2 – 5
Карта захода по приборам.	2 – 6
Карта захода на посадку по ПВП.	2 – 7
Схема концентрации и перелета птиц в окрестностях посадочной площадки.	2 – 8
Схема расположения радиотехнического, светосигнального и метеорологического оборудования.	2 – 9
Схема продольного профиля оси ВПП посадочной площадки.	2 – 10
Схема выполнения маневра для внеочередного захода на посадку или ухода на запасной аэродром.	2 – 11
Справочная информация	3 - 1
Регистрация сверок (проверок АНППП).	



ЛИСТ СОГЛАСОВАНИЯ

Ф.И.О. лица, ответственного за ведение паспорта посадочной площадки	Сафронов Владимир Петрович,	
Занимаемая должность (служба) ответственного лица.	Руководитель службы эксплуатации	
Приказ (распоряжение) о назначении ответственного лица.	Пр.№ 2 от 28 августа 2012 г	
Наименование службы	Подпись/дата	Расшифровка подписи
-	-	-
-	-	-



[illegible]



КОНТРОЛЬНЫЙ ЛИСТ

Лист		Дата	
1. Титульный лист.		20 сентября 2012 г.	
2. Содержание		20 сентября 2012 г.	
0-1 Лист согласований.		20 сентября 2012 г.	
0 - 2 Регистрация поправок в АНППП.		20 сентября 2012 г.	
0 - 3 Контрольный лист		17 февраля 2015 г.	
Лист	Дата	Лист	Дата
1 -1	20 сентября 2012 г.	2	17 февраля 2015 г.
1 -2	20 сентября 2012 г.	2-1	20 сентября 2012 г.
1 -3	20 сентября 2012 г.	2-2	20 сентября 2012 г.
1 -4	20 сентября 2012 г.	2-3	20 сентября 2012 г.
1 -5	20 сентября 2012 г.	2-3.1	20 сентября 2012 г.
1 -6	20 сентября 2012 г.	2-4	20 сентября 2012 г.
1 -7	20 сентября 2012 г.	2-5	20 сентября 2012 г.
1 -7.1	20 сентября 2012 г.	2-6	20 сентября 2012 г.
1 -7.2	20 сентября 2012 г.	2-7	20 сентября 2012 г.
1 -8	20 сентября 2012 г.	2-8	20 сентября 2012 г.
1 -9	20 сентября 2012 г.	2-9	17 февраля 2015 г.
1 - 10	17 февраля 2015 г.	2 - 1 0	20 сентября 2012 г.
1 - 1 1	20 сентября 2012 г.	2 - 1 1	20 сентября 2012 г.
1 - 11.1	20 сентября 2012 г.	3-1	20 сентября 2012 г.
1 - 12	20 сентября 2012 г.		
1 - 13	20 сентября 2012 г.		
1 - 14	20 сентября 2012 г.		
1 - 15	17 февраля 2015 г.		
1 - 16	17 февраля 2015 г.		
Лист		Дата	
Регистрация сверок (проверок АНППП)		17 февраля 2015 г.	
В настоящем экземпляре сброшюровано 39 (тридцать девять) листов.			



1. ГЕОГРАФИЧЕСКИЕ И АДМИНИСТРАТИВНЫЕ ДАННЫЕ ПОСАДОЧНОЙ ПЛОЩАДКИ СОЛНЕЧНОЕ «БОРОВАЯ»

№ п.п.	Наименования аэронавигационных данных (АНД)	Значение элемента АНД	Доказательная документация
1	2	3	4
1.1	Указатель (индекс) местоположения посадочной площадки	-	-
1.2	Название	СОЛНЕЧНОЕ «БОРОВАЯ»	-
1.3	Наименование собственника посадочной площадки	Общество с ограниченной ответственностью «Монитор»	-
1.4	Юридический адрес собственника посадочной площадки.	190031 Санкт- Петербург, Московский проспект., д.10	-
1.5	Номер телефона собственника посадочной площадки	8(921) 305-53-17	-
1.6	Номер факса собственника посадочной площадки	8(812) 611-11-59	-
1.7	E-mail собственника посадочной площадки	s_murashkin@mail.ru	-
1.8	Полное название ближайшего к посадочной площадке крупного населенного пункта	г. Санкт-Петербург	(8)
1.9	Направление и расстояние от центра города или населенного пункта	13 км северо-западнее г. Санкт-Петербург	(8)
1.10	Координаты местоположения контрольной точки посадочной площадки (широта, долгота в градусах, минутах и секундах)	60°08'43"N 029°56'38"E	(1)
1.11	Система координат	ПЗ – 90.02	(1)
1.12	Вид покрытия ВПП посадочной площадки	Камень мощения	(2)
1.13	Превышение (абсолютная высота) контрольной точки посадочной площадки (м)	11	(1)
1.14	Магнитное склонение посадочной площадки (в градусах)	10E	(1)
1.15	Ограничения на посадку на ВПП	13 тонн	(2)
1.16	Подразделения, базирующиеся на посадочной площадке	нет	-



2. ВРЕМЯ РАБОТЫ СЛУЖБ И СРЕДСТВ ПО ОБСЛУЖИВАНИЮ ПОСАДОЧНОЙ ПЛОЩАДКИ СОЛНЕЧНОЕ «БОРОВАЯ»

№ п.п.	Наименования аэронавигационных данных (АНД)	Значение элемента АНД	Доказате льная документ ация
1	2	3	4
2.1	Администрация посадочной площадки	По запросу	-
2.2	Аэропорт	-	-
2.3	Таможня и иммиграционная служба	-	-
2.4	Медицинская и санитарная служба	-	-
2.5	Бюро САИ по проведению инструктажа	-	-
2.6	Бюро информации ОВД	-	-
2.7	Метеорологическое бюро по проведению инструктажа	-	-
2.8	Служба воздушного движения (ОВД)	-	-
2.9	Служба заправки топливом	-	-
2.10	Служба оформления и обработки	-	-
2.11	Служба обеспечения безопасности	-	-
2.12	Служба противообледенительной обработки	-	-
2.13	Служба поискового и аварийно- спасательного обеспечения полетов	-	-
2.14	Служба обеспечения бортовым питанием	-	-
2.15	Медицинская служба	-	-
2.16	Аэродромная служба	-	-



3. ДАННЫЕ ПО ПЕРРОНАМ ПОСАДОЧНОЙ ПЛОЩАДКИ СОЛНЕЧНОЕ «БОРОВАЯ»

№ п.п.	Наименования аэронавигационных данных (АНД)	Значение элемента АНД	Доказательная документация
Перроны на посадочной площадке отсутствуют.			
1	2	3	4
3.1	Наименование перрона	-	
3.1.1	Тип покрытия перрона	-	
3.1.2	Прочность покрытия перрона (PCN) ¹⁾	-	
3.1.3	Обозначение точки границы перрона	-	
3.1.4	Координаты точки границы перрона (широта, долгота в градусах, минутах, секундах)	-	

¹⁾ PCN – классификационное число покрытия ВПП.



**4. ДАННЫЕ ПО РУЛЕЖНЫМ ДОРОЖКАМ (РД)
ПОСАДОЧНОЙ ПЛОЩАДКИ СОЛНЕЧНОЕ «БОРОВАЯ»**

№ п.п.	Наименования аэронавигационных данных (АНД)	Значение элемента АНД	Доказательная документация
Рулежные дорожки на посадочной площадке отсутствуют.			
1	2	3	4
4.1	РД:	-	-
4.1.1	Обозначение РД	-	-
4.1.2	Тип покрытия РД	-	-
4.1.3	Прочность покрытия РД (PCN)	-	-
4.1.4	Протяженность РД (м)	-	-
4.1.5	Ширина РД (м)	-	-
4.1.6	Маркировка РД	-	-
4.1.7	Истинный пеленг (азимут) РД (в градусах и сотых долях градуса)	-	-
4.1.8	Магнитный пеленг (азимут) РД (в градусах и сотых долях градуса)	-	-
4.2	РД:	-	-
...	...	-	-



**5. ДАННЫЕ ПО МЕСТАМ СТОЯНОК ВОЗДУШНЫХ СУДОВ
ПОСАДОЧНОЙ ПЛОЩАДКИ СОЛНЕЧНОЕ «БОРОВАЯ»**

№ п.п.	Наименования аэронавигационных данных (АНД)	Значение элемента АНД	Доказательная документация
<p align="center">Стоянки ВС на посадочной площадке отсутствуют. Для стоянок используется зона приземления и отрыва (TLOF) посадочной площадки.</p>			
1	2	3	4
5.1	Обозначение	Н	-
5.1.1	Координаты местоположения точки установки переднего колеса (широта, долгота в градусах, минутах, секундах)	60°08'43"N 029°56'38"E	-
5.1.2	Прочность покрытия (PCN)	PCN 25/F/D/Y/T	(9)
5.1.3	Тип покрытия	Камень мощения	(9)



**6. ДАННЫЕ ПО МЕСТАМ ПРОВЕРОК ВЫСОТОМЕРОВ
ПОСАДОЧНОЙ ПЛОЩАДКИ СОЛНЕЧНОЕ «БОРОВАЯ»**

№ п.п.	Наименования аэронавигационных данных (АНД)	Значение элемента АНД	Доказательная документация
<p align="center">Специальные места для проверок высотомеров на посадочной площадке отсутствуют.</p> <p align="center">Для проверки высотомеров используется зона приземления и отрыва (TLOF)</p>			
1	2	3	4
6.1	Местоположение	TLOF	-
6.2	Превышение (абсолютная высота) (м)	11	(1)
6.3	Геодезическая высота ¹⁾ (м)	28	(1)

¹⁾ Геодезическая высота – высота, измеренная относительно поверхности эллипсоида.



**7. ДАННЫЕ ПО ПРЕПЯТСТВИЯМ ПОСАДОЧНОЙ ПЛОЩАДКИ
В РАДИУСЕ 5 КМ С ЦЕНТРОМ В КОНТРОЛЬНОЙ ТОЧКЕ
ПОСАДОЧНОЙ ПЛОЩАДКИ СОЛНЕЧНОЕ «БОРОВАЯ»**

Идентификатор (№ п.п.) препятствия	Наименование препятствия	Широта препятствия (в градусах, минутах, секундах)	Долгота препятствия (в градусах, минутах, секундах)	Превышение (абсолютная высота) (м)	Геодезическая высота (м)	Вид / цвет маркировки	Доказательная документация
1	2	3	4	5	6	7	8
7.1 Препятствия в радиусе 5 км от КТА посадочной площадки							
200001 ¹⁾	Здание 1	60°08'43"	29°56'41"	21,5	38,5	Нет	(1)
200002	Здание 2	60°08'42"	29°56'41"	21,5	38,5	Нет	
200003	Здание 3	60°08'41"	29°56'37"	21,2	38,2	Нет	
200004	Здание 4	60°08'41"	29°56'34"	21,4	38,4	Нет	
200005	Здание 5	60°08'40"	29°56'30"	28,4	45,4	Нет	
200006	Здание 6	60°08'42"	29°56'27"	28,3	45,3	Нет	
200007	Группа деревьев 1	60°08'42"	29°56'41"	29,5	46,5	Нет	
200008	Группа деревьев 2	60°08'42"	29°56'39"	31,4	48,4	Нет	
200009	Группа деревьев 3	60°08'41"	29°56'38"	28,8	45,8	Нет	
200010	Группа деревьев 4	60°08'42"	29°56'36"	30,6	47,6	Нет	
200011	Группа деревьев 5	60°08'42"	29°56'35"	32,4	49,4	Нет	
200012	Группа деревьев 6	60°08'42"	29°56'32"	33,7	50,7	Нет	
200013	Группа деревьев 7	60°08'43"	29°56'34"	33,7	50,7	Нет	
200014	Группа деревьев 8	60°08'43"	29°56'35 "	32,6	49,6	Нет	
200015	Группа деревьев 9	60°08'45"	29°56'36"	34,8	51,8	Нет	
200016	Группа деревьев 10	60°08'44"	29°56'39"	37,4	53,4	Нет	
200017	Группа деревьев 11	60°08'43"	29°56'40"	30,6	47,6	Нет	
200018	Рельеф + лес 1	60°08'52"	29°56'29"	40,3	57,3	Нет	
200019	Рельеф + лес 2	60°08'47"	29°56'55"	41,2	58,2	Нет	
200020	Рельеф + лес 3	60°08'37"	29°57'34"	40,0	47,0	Нет	
200021	Рельеф + лес 4	60°08'26"	29°57'05"	41,5	48,5	Нет	
200022	Рельеф + лес 5	60°08'23"	29°56'50"	47,7	63,7	Нет	
200023	Рельеф + лес 6	60°08'34"	29°56'46"	38,8	55,8	Нет	
200024	Рельеф + лес 7	60°08'30"	29°56'28"	35,5	52,5	Нет	
200025	Рельеф + лес 8	60°08'36"	29°56'19"	36,5	53,5	Нет	
200026	Рельеф + лес 9	60°08'44"	29°56'13"	38,9	55,9	Нет	
200027	Мата связи 1	60°08'55"	29°55'31"	68,9	85,9	Красные огни	
200028	Водонапорная башня 1	60°09'25"	29°55'41"	44,5	61,5	Нет	
200029	Здание 7	60°09'34"	29°52'52"	29,6	46,6	Нет	
200030	Здание 8	60°09'57"	29°52'16"	72,7	89,7	Нет	



200031	Труба 1	60°09'57"	29°52'52"	40,2	57,2	Нет	1-7.1
200032	Водонапорная башня 2	60°09'54"	29°53'05"	55,8	72,8	Нет	(1)
200033	Рельеф + лес 10	60°10'38"	29°53'42"	53,2	70,2	Нет	
200034	Рельеф + лес 11	60°10'52"	29°53'37"	56,0	73,0	Нет	
200035	Рельеф + лес 12	60°10'47"	29°54'59"	50,4	67,4	Нет	
200036	Рельеф + лес 13	60°10'29"	29°56'22"	51,0	68,0	Нет	
200037	Опора ЛЭП 1	60°10'32"	29°59'18"	56,2	73,2	Нет	
200038	Опора ЛЭП 2	60°10'26"	29°59'17"	56,0	73,0	Нет	
200039	Опора ЛЭП 3	60°10'17"	29°58'59"	47,4	64,4	Нет	
200040	Опора ЛЭП 4	60°10'11"	29°58'54"	50,0	67,0	Нет	
200041	Опора ЛЭП 5	60°09'58"	29°58'03"	60,1	77,1	Нет	
200042	Опора ЛЭП 6	60°09'43"	29°58'29"	67,1	84,1	Нет	
200043	Опора ЛЭП 7	60°09'27"	29°58'55"	52,6	69,6	Нет	
200044	Опора ЛЭП 8	60°09'07"	29°59'28"	44,2	61,2	Нет	
200045	Опора ЛЭП 9	60°08'57"	29°59'44"	39,2	56,2	Нет	
200046	Опора ЛЭП 10	60°08'53"	30°00'05"	47,8	64,8	Нет	(1)
200047	Опора ЛЭП 11	60°08'45"	30°00'01"	42,2	59,2	Нет	
200048	Опора ЛЭП 12	60°08'41"	30°00'09"	40,3	57,3	Нет	
200049	Опора ЛЭП 13	60°08'38"	30°00'20"	40,2	57,2	Нет	
200050	Опора ЛЭП 14	60°08'30"	30°00'49"	45,0	62,0	Нет	
200051	Опора ЛЭП 15	60°08'26"	30°01'14"	45,9	62,9	Нет	
200052	Опора ЛЭП 16	60°08'19"	30°01'49"	36,6	53,6	Нет	
200053	Труба 2	60°08'19"	30°01'01"	47,1	64,1	Нет	
200054	Мата связи 2	60°08'17"	30°00'51"	90,7	107,7	Красные огни	
200055	Молниеотвод	60°07'59"	30°00'14"	44,4	61,4	Нет	
200056	Опора ЛЭП 17	60°08'35"	30°00'02"	40,2	57,2	Нет	
200057	Опора ЛЭП 18	60°08'18"	29°59'41"	46,5	63,5	Нет	
200058	Опора ЛЭП 19	60°08'04"	29°59'15"	36,0	53,0	Нет	
200059	Опора ЛЭП 20	60°07'57"	29°59'04"	34,8	51,8	Нет	
200060	Опора ЛЭП 21	60°07'19 "	29°58'23"	28,0	45,0	Нет	
200061	Опора ЛЭП 22	60°06'51"	29°58'04"	36,6	53,6	Нет	
200062	Опора ЛЭП 23	60°06'45"	29°58'02"	36,2	53,2	Нет	
200063	Опора ЛЭП 24	60°06'39"	29°58'04"	40,2	57,2	Нет	
200064	Здание 9	60°06'16"	29°58'28"	68,6	85,6	Нет	
200065	Здание 10	60°06'06"	29°58'10"	42,4	59,4	Нет	
200066	Труба 3	60°06'13"	29°57'59"	55,5	72,5	Нет	
200067	Здание 11	60°06'57"	29°56'49"	47,6	64,6	Нет	
200068	Здание 12	60°06'57"	29°57'44"	32,0	59,0	Нет	
200069	Здание 13	60°07'11"	29°57'08"	49,4	66,4	Нет	
200070	Здание 14	60°07'25"	29°56'56"	42,8	57,8	Нет	
200071	Труба 4	60°07'18"	29°57'19"	36,5	53,5	Нет	
200072	Здание 15	60°07'56"	29°56'31"	30,4	47,4	Нет	



200073	Вышка	60°07'26"	29°57'49"	40,5	57,5	Нет	1-7.2
200074	Антенна на здании	60°07'25"	29°57'58"	42,5	59,5	Нет	
200075	Мата связи 3	60°08'08"	29°59'07"	56,0	73,0	Красные огни	
200076	Опора ЛЭП 25	60°09'57"	29°54'27"	49,4	66,4	Нет	
200077	Опора ЛЭП 26	60°09'52"	29°54'21"	46,6	63,6	Нет	
200078	Опора ЛЭП 27	60°09'45"	29°54'20"	45,0	62,0	Нет	
200079	Антенна на здании	60°08'42"	30°00'26"	48,3	65,3	Нет	
200080	Опора ЛЭП 28	60°10'43"	29°59'37"	67,0	84,0	Нет	
200081	Мата связи 4	60°10'29"	29°59'24"	75,1	92,1	Красные огни	
200082	Здание 16	60°09'28"	29°53'07"	29,0	46,0	Нет	
200083	Труба 5	60°06'01"	29°57'54"	46,7	63,7	Нет	

200001¹⁾, где

2 - район в радиусе 5 км от КТПП

00001 - номер препятствия



8. МИНИМУМЫ ПОСАДОЧНОЙ ПЛОЩАДКИ СОЛНЕЧНОЕ «БОРОВАЯ»

№ п.п.	Наименование элемента аэронавигационных данных (АНД)	Значение элемента АНД	Доказательная документация
1	2	3	4
8.1	Минимумы посадочной площадки для взлета		
8.1.1	Тип ВС	-	-
8.1.1.1	Ннго	-	-
8.1.1.2	Видимость с огнями ВПП день	-	-
8.1.1.3	Видимость с огнями ВПП ночь	-	-
8.1.1.4	Видимость без огней ВПП день	-	-
8.1.1.5	Видимость без огней ВПП ночь	-	-
8.2	Минимумы посадочной площадки для посадки	-	-
8.2.1	Тип ВС	-	-
8.2.1.1	РМС (ИЛС) Авт	-	-
8.2.1.2	РМС (ИЛС) Дир	-	-
8.2.1.3	РМС (ИЛС) ПСП	-	-
8.2.1.4	РСР/ОСП	-	-
8.2.1.5	РСР	-	-
8.2.1.6	ОСП	-	-
8.2.1.7	ОПРС	-	-
8.2.1.8	ОПРС обратного старта	-	-
8.2.1.9	ВЗП	-	-

Полеты на посадочную площадку СОЛНЕЧНОЕ «БОРОВАЯ» осуществляются по ПВП и минимумы посадочной площадки СОЛНЕЧНОЕ «БОРОВАЯ» для полетов ВС по ПВП днем определяются Правилами визуальных полетов в соответствии со статьями 3.33, 3.33.1, 3.33.2, 3.112 ФАП «Подготовка и выполнение полетов в гражданской авиации Российской Федерации».



**9. ФИЗИЧЕСКИЕ ХАРАКТЕРИСТИКИ ВПП
ПОСАДОЧНОЙ ПЛОЩАДКИ СОЛНЕЧНОЕ «БОРОВАЯ»**

№ п.п.	Наименования аэронавигационных данных (АНД)	Значение элемента АНД	Доказательная документация
1	2	3	4
9.1	Обозначение ВПП (TLOF)	Н	-
9.1.1	Класс ВПП	-	-
9.1.2	Длина ВПП (м)	-	-
9.1.3	Ширина ВПП (м)	-	-
9.1.4	Прочность искусственного покрытия ВПП (PCN)	-	-
9.1.5	Координаты порога ВПП ____ (широта, долгота в градусах, минутах, секундах)	-	-
9.1.6.	Абсолютная высота порога ВПП ____ (м)	-	-
9.1.7	Истинный азимут (пелен) ВПП ____ (в градусах)	-	-
9.1.8	Магнитный азимут (пелен) ВПП ____ (в градусах)	-	-
9.1.9	Тип посадочной площадки	На уровне поверхности	(2)
9.1.10	Координаты геометрического центра TLOF (широта, долгота в градусах, минутах, секундах)	60°08'43"N 029°56'38"E	(1)
9.1.11	Длина зоны приземления и отрыва TLOF (м)	Круг R = 21м с центром в КТПП	(2)
9.1.12	Ширина зоны приземления и отрыва TLOF (м)		(2)
9.1.12	Уклон TLOF	-	-
9.1.13	Тип поверхности TLOF	Камень мощения	(2)
9.1.14	Несущая способность зоны TLOF (т.).	13 (PCN 25/F/D/Y/T)	(9)
9.1.15	Тип зоны конечного этапа захода на посадку и взлета (FATO).	Необорудованная	(2)
9.1.16	Истинный пеленг	330°/150°	-
9.1.17	Длина FATO (м)	Круг R = 25.25м с центром в КТПП	(2)
9.1.18	Ширина FATO (м).		(2)
9.1.19	Уклон FATO	-	-
9.1.20	Тип поверхности FATO	Камень мощения	(2)
9.1.21	Длина зоны безопасности (м)	Круг R = 50,5м с центром в КТПП	(2)
9.1.22	Ширина зоны безопасности (м)		(2)
9.1.23	Тип поверхности зоны безопасности	Грунт с травяным покрытием	(2)
9.1.24	Длина полосы свободной от препятствий	-	-
9.1.25	Сектор свободный от препятствий	-	-



10. ОГНИ ПРИБЛИЖЕНИЯ И ОГНИ ПОСАДОЧНОЙ ПЛОЩАДКИ «СОЛНЕЧНОЕ, БОРОВАЯ»

№ п.п.	Наименования аэронавигационных данных (АНД)	Значение элемента АНД	Доказате льная документ ация
1	2	3	4
10.1	Обозначение ВПП	-	
10.1.1	Тип системы огней приближения	-	-
10.1.2	Протяженность системы огней приближения	-	-
10.1.3	Сила света системы огней приближения	-	-
10.1.4	Огни порога ВПП (входные)	-	-
10.1.5	Огни фланговых горизонтов зоны приземления	-	-
10.1.6	Система визуальной индикации глиссады	-	-
10.1.7	Наклон глиссады	-	-
10.1.8	Местоположение системы визуальной индикации глиссады	-	-
10.1.9	Протяженность огней зоны приземления ВПП	-	-
10.1.10	Протяженность огней осевой линии ВПП	-	-
10.1.11	Сила света огней осевой линии ВПП	-	-
10.1.12	Интервалы установки огней осевой линии ВПП	-	-
10.1.13	Цвет огней осевой линии ВПП	-	-
10.1.14	Протяженность посадочных (боковых) огней ВПП.	-	-
10.1.15	Интервалы установки посадочных (боковых) огней ВПП.	-	-
10.1.16	Сила света посадочных (боковых) огней ВПП.	-	-
10.1.17	Цвет посадочных (боковых) огней ВПП.	-	-
10.1.18	Цвет ограничительных огней ВПП	-	-
10.1.19	Огни фланговых горизонтов зоны торможения	-	-
10.1.20	Огни зоны FATO	-	-
10.1.20.1	Интервалы установки огней зоны FATO	-	-
10.1.20.2	Сила света огней зоны FATO	-	-
10.1.20.3	Цвет огней зоны FATO	-	-
10.1.21	Огни зоны TLOF	IL-254 R TLOF-g48W	(11)
10.1.21.1	Интервалы установки огней зоны TLOF	4.3m	(11)
10.1.21.2	Сила света огней зоны TLOF	48w	(11)
10.1.21.3	Цвет огней зоны TLOF	зелёный	(11)
10.1.22	Цвет вертодромного импульсного маяка	красный	(11)



11. ОРГАНИЗАЦИЯ ВЫПОЛНЕНИЯ ПОЛЕТОВ НА ПОСАДОЧНОЙ ПЛОЩАДКИ СОЛНЕЧНОЕ «БОРОВАЯ»

№ п.п.	Наименования аэронавигационных данных (АНД)	Значение элемента АНД	Доказате льная документ ация
1	2	3	4
11.1.	Границы района посадочной площадки	У посадочной площадки своего района посадочной площадки нет. Посадочная площадка находится в границах района аэродрома «Левашово»	(3)
11.1.1	Координаты точек боковых границ	-	-
11.1.2	Обозначение точки	--	-
11.1.3	Координаты точки (широта, долгота в градусах, минутах, секундах)	-	-
11.2	Нижняя граница (м)	-	-
11.3	Верхняя граница (м)	-	-
11.4	Класс воздушного пространства в районе посадочной площадки	«С» Диспетчерская зона аэродрома «Левашово»	(3)
11.4	Наименование маршрута (при наличии)	-	
11.4.1	Последовательность точек пути маршрута	-	
11.5	Высота перехода (м) (абсолютное значение)	1011	
11.6	Высота перехода (м) (относительное значение)	(1000)	(10)
11.7	Дополнительная информация, необходимая для организации выполнения полетов на посадочной площадке.	1. Для выполнения полетов на/с посадочную площадку необходимо, подавать план полетов в органы ЕС ОрВД и получить от них разрешение на ИВП. 2. Всем экипажам ВС планируемое время прилета на посадочную площадку и планируемое время вылета с посадочной площадки, а также фактическое время вылета с посадочной площадки и фактическое	



		<p>время посадки на посадочную площадку сообщать РП (диспетчеру по приему и выпуску ВС) аэродрома Левашово по действующим каналам радиосвязи и каналам наземной (сотовой) связи.</p> <p>Телефон диспетчера по приему и выпуску ВС аэродрома Левашово 8(812)594-95-19 или через узел связи «Столбец» 8(812)594-93-03.</p> <p>3. При вылете с площадки во время работы аэродрома Левашово в обязательном порядке, заблаговременно (за 20-30 мин до планируемого времени вылета), согласовать с РП аэродрома Левашово через диспетчера по приему и выпуску маршрут и профиль полета, который может быть скорректирован в зависимости от воздушной обстановки. После взлета установить радиосвязь с РП аэродрома Левашово, далее следовать под его управлением до границы зоны ответственности РП аэродрома Левашово.</p> <p>4. Прилет на посадочную площадку и вылет с посадочной площадки других пользователей ВП осуществляется с согласования старшего авиационного начальника посадочной площадки СОЛНЕЧНОЕ «БОРОВАЯ».</p>	1-11.1
--	--	---	--------



12. ЗАПРЕТНЫЕ ЗОНЫ, ЗОНЫ ОГРАНИЧЕНИЯ ПОЛЕТОВ, ПОСТОЯННЫЕ ОПАСНЫЕ ЗОНЫ, СПЕЦИАЛЬНЫЕ ЗОНЫ

№ п.п.	Наименования аэронавигационных данных (АНД)	Значение элемента АНД	Доказате льная докумен тация
1	2	3	4
Посадочная площадка находится в районе зоны ограничения полетов ULR156			
12.1	Наименование зоны	Зона ограничения полетов	(6)
12.1.1	Обозначение зоны	ULR156	
12.1.2	Координаты боковых границ или центра зоны (широта, долгота в градусах, минутах и секундах)	601454с 0303600в, 600430с 0303636в, 600342с 0300900в, 600306с 0295036в, 601342с 0294906в, 601454с 0303600в	
12.1.3	Верхняя граница	До эшелона 3050	
12.1.4	Нижняя граница	От эшелона 1850	
12.1.5	Время действия	Доводится посредством извещения NOTAM	
12.1.6	Примечание	-	



**13. ДАННЫЕ СРЕДСТВ СВЯЗИ
ПОСАДОЧНОЙ ПЛОЩАДКИ СОЛНЕЧНОЕ «БОРОВАЯ»**

№ п.п.	Наименования аэронавигационных данных (АНД)	Значение элемента АНД	Доказательная документация
На посадочной площадке СОЛНЕЧНОЕ «БОРОВАЯ» своих средств связи нет. На посадочной площадке СОЛНЕЧНОЕ «БОРОВАЯ» осуществляется ОВД органом ОВД аэродрома «Левашово».			
1	2	3	4
13.1	Обозначение службы	КДП аэродрома «Левашово»	(3)
13.1.1	Позывной	«Бальзам»	
13.1.2	Частота Mhz	124,0	
13.1.3	Часы работы (UTC) ¹⁾	По регламенту работы аэродрома «Левашово».	
13.1.4	Примечание		

¹⁾ UTC – всемирное координированное время.



14. РАДИОНАВИГАЦИОННЫЕ СРЕДСТВА И СРЕДСТВА ПОСАДКИ
ПОСАДОЧНОЙ ПЛОЩАДКИ СОЛНЕЧНОЕ «БОРОВАЯ»

№ п.п.	Наименования аэронавигационных данных (АНД)	Значение элемента АНД	Доказательная документация
РНС и средства посадки на посадочной площадке отсутствуют.			
1	2	3	4
14.1	Тип и категория средства	-	-
14.1.1	Магнитное склонение антенны	-	-
14.1.2	Позывной	-	-
14.1.3	Частота	-	-
14.1.4	Магнитное склонение станции	-	-
14.1.5	Координаты места установки антенны (широта, долгота в градусах, минутах, секундах и сотых долях секунды)	-	-
14.1.6	Часы работы (UTC)	-	-
14.1.7	Примечание	-	-



15. ПЕРЕЧЕНЬ КАРТ (СХЕМ) ПОСАДОЧНОЙ ПЛОЩАДКИ

1. Карта посадочной площадки (кроки).
2. Карта наземного движения (огни и знаки руления).
3. Карты препятствий в $R=5$ км от контрольной точки посадочной площадки.
4. Карта маршрутов вылета.
5. Карта маршрутов прибытия.
6. Карта захода на посадку по приборам.
7. Карта захода на посадку по ПВП.
8. Схема концентрации и перелета птиц в окрестностях посадочной площадки.
9. Схема расположения радиотехнического, светосигнального и метеорологического оборудования на посадочной площадке.
10. Схема продольного профиля оси ВПП посадочной площадки.
11. Схема выполнения маневра для внеочередного захода на посадку или ухода на запасной аэродром.



16. ПЕРЕЧЕНЬ ДОКАЗАТЕЛЬНОЙ ДОКУМЕНТАЦИИ

1. Технический отчет о выполнении геодезических работ по выявлению и съемке высотных препятствий посадочной площадки (ПП) для вертолета, расположенной по адресу: Санкт-Петербург, посёлок Солнечное, 2-я Боровая улица, участок 1 (восточней пересечения с 1-ой Боровой улицей)

2. Акт обследования посадочной площадки «СОЛНЕЧНОЕ, БОРОВАЯ» на соответствие требованиям ФАП «Требования к посадочным площадкам, расположенным на участке земли или акватории», утвержденными приказом Минтранса от 04.03.2011 г. №69.

3. Приказ Минтранса России №253 от 22.09.2011 года «Об утверждении границ зон и районов ЕС ОрВД РФ, границ районов аэродромов, аэроузлов, вертодромов, границ классов воздушного пространства».

4. Приказ Минтранса России №238 от 06.09.2011 года «Об установлении постоянных опасных зон».

5. Приказ Минтранса России №237 от 06.09.2011 года «Об установлении запретных зон».

6. Приказ Минтранса России №73 от 22.03.2012 года «Об установлении зон ограничения полетов».

7. Приказ Минтранса России №273 от 24.10.2011 года «Об утверждении маршрутов обслуживания воздушного движения».

8. Топокарта изд. Ген.штаба, масштаб 1:50000, 1989 года выпуска.

9. Таблица соответствия прочности и состояние поверхности элементов посадочной площадки «СОЛНЕЧНОЕ, БОРОВАЯ» требованиям ФАП «Требования к посадочным площадкам, расположенным на участке земли или акватории», утвержденными приказом Минтранса от 04.03.2011 г. №69.

10. Инструкция по производству полетов в районе аэродрома «Левашово».

11. Посадочная площадка (ПП) для вертолета, расположенная по адресу: Санкт-Петербург, посёлок Солнечное, 2-я Боровая улица, участок 1 (восточней пересечения с 1-ой Боровой улицей). Рабочая документация 07/10-14 - ССО. Вертолётная посадочная площадка. Система светосигнального оборудования.



ПРИЛОЖЕНИЯ



Карта
посадочной площадки

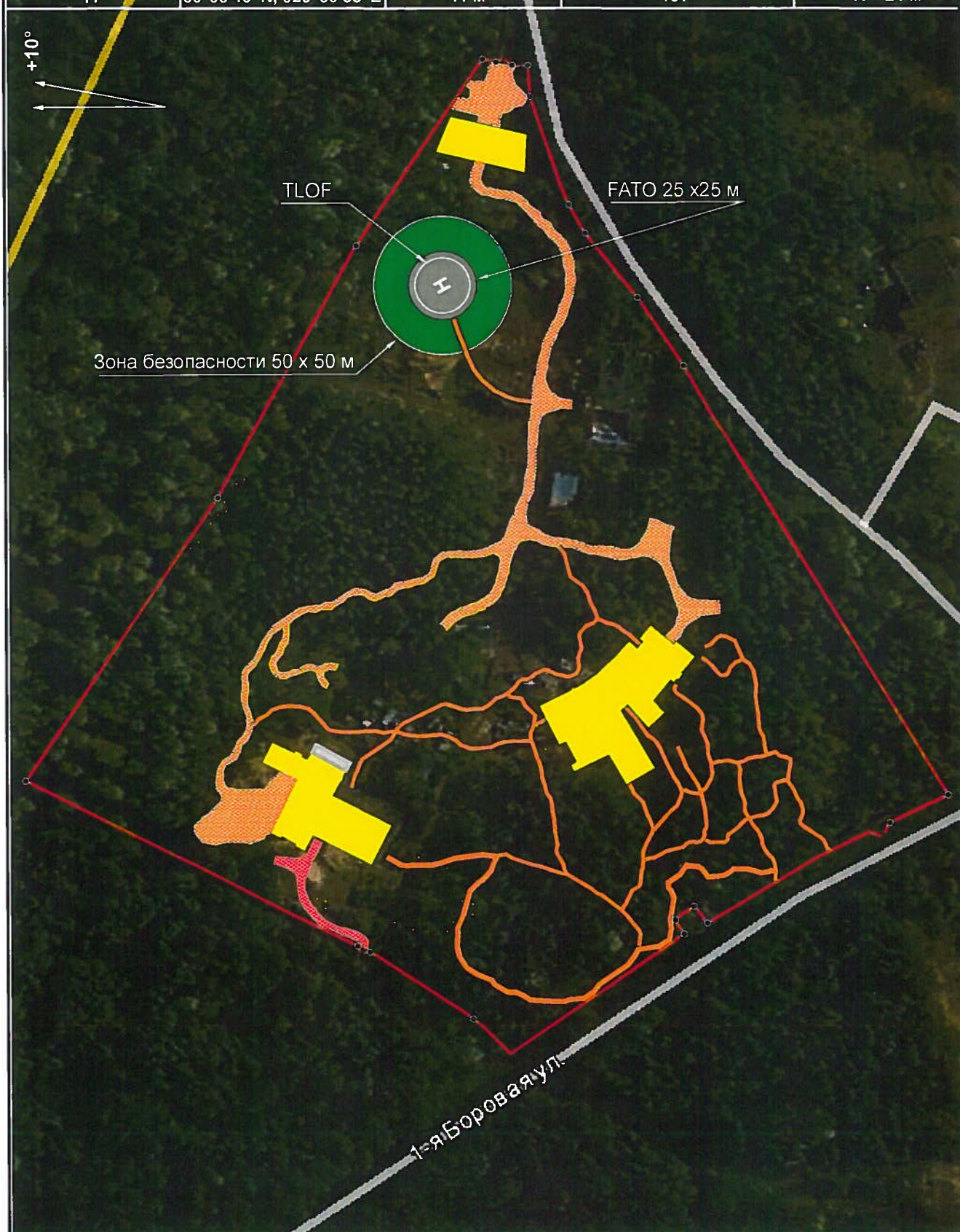
САНКТ-ПЕТЕРБУРГ, РОССИЯ
СОЛНЕЧНОЕ "БОРОВАЯ"

Бальзам 124.0

Нпп 11 м

Высоты - метры; Расстояния - км; Координаты - ПЗ-90.02

Обозначение TLOF	Координаты TLOF	Превышение TLOF	Грузонапряженность	Размеры TLOF
Н	60°08'43"N, 029°56'38"E	11 м	13т	R = 21 м





Карта
наземного движения
(огни и знаки руления)

САНКТ-ПЕТЕРБУРГ, РОССИЯ
СОЛНЕЧНОЕ "БОРОВАЯ"

На посадочной площадке
МС и РД отсутствуют, огни и знаки руления
не установлены



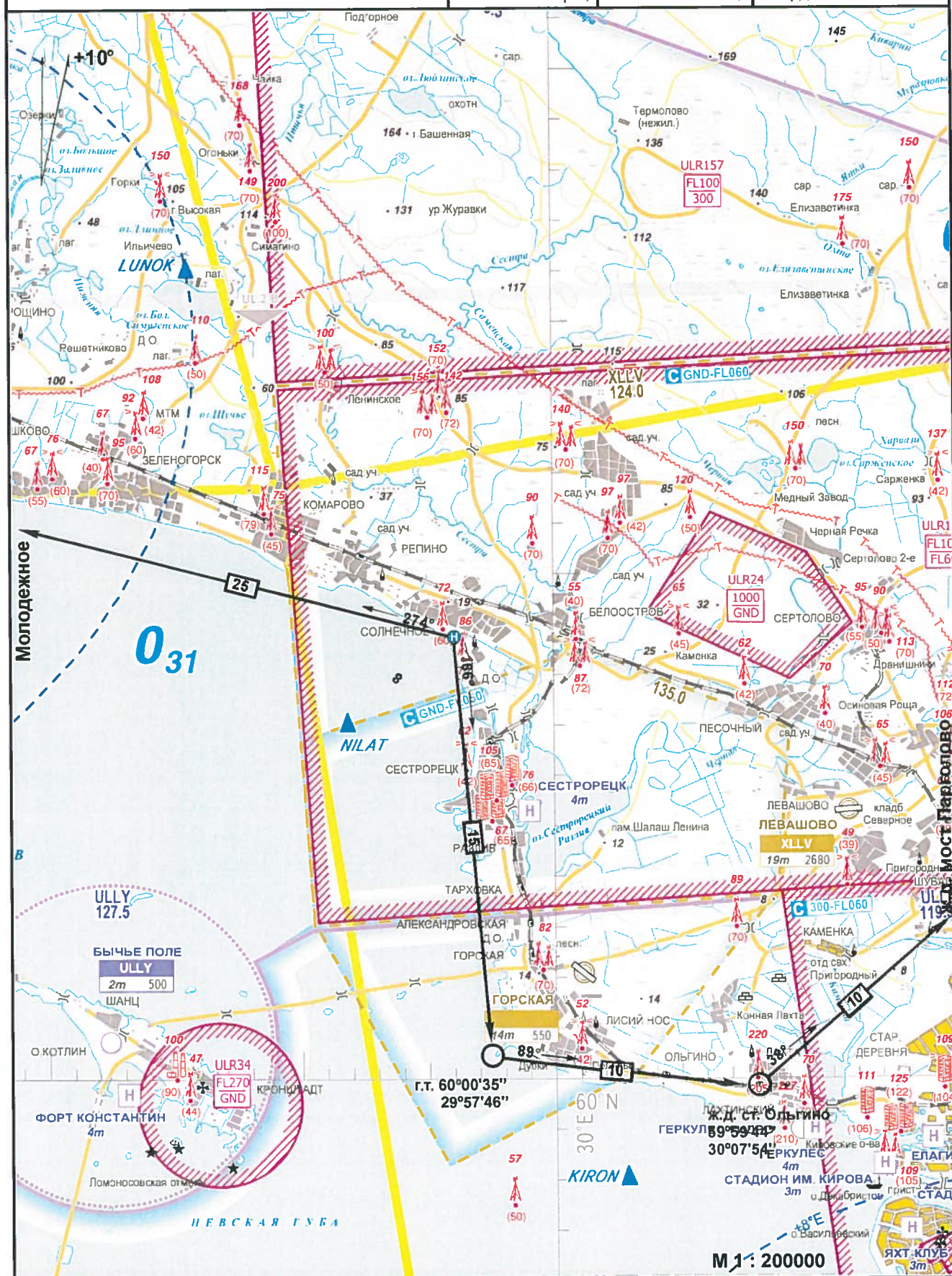
САНКТ-ПЕТЕРБУРГ, РОССИЯ СОЛНЕЧНОЕ "БОРОВАЯ"

Карта
маршрутов вылета

Бальзам 124.0

Нпп 11

Высоты - метры; Расстояния - км; Координаты - ПЗ-90.02





САНКТ-ПЕТЕРБУРГ, РОССИЯ СОЛНЕЧНОЕ "БОРОВАЯ"

Карта
маршрутов прибытия

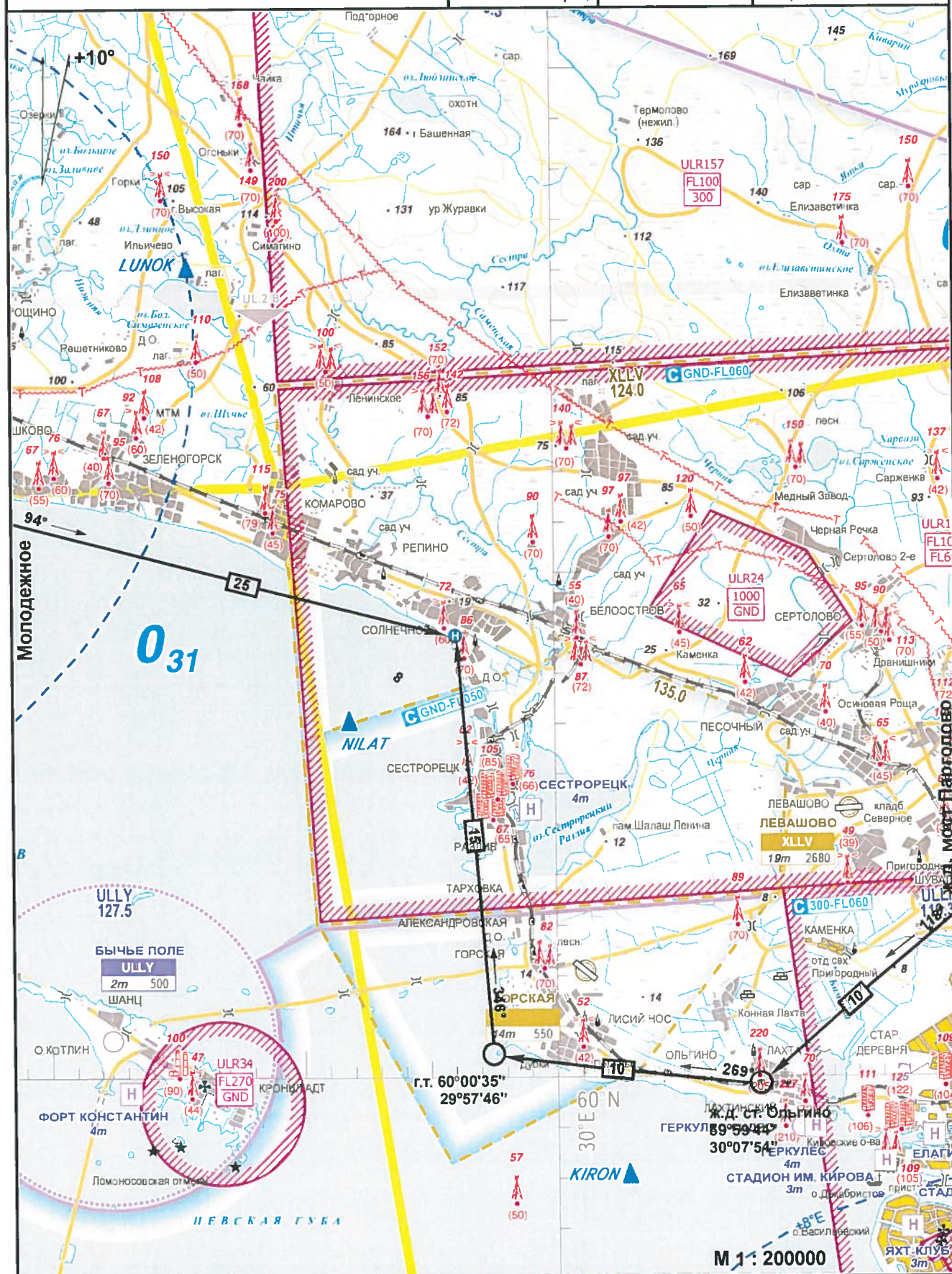
Бальзам 124.0

Нпп 11

Высоты - метры;

Расстояния - км;

Координаты - ПЗ-90.02





**Карта
захода на посадку по приборам**

**САНКТ-ПЕТЕРБУРГ, РОССИЯ
СОЛНЕЧНОЕ "БОРОВАЯ"**

Высоты - метры;

Расстояния - км;

Координаты - ПЗ-90.02



**Схемы
захода на посадку по приборам не разрабатывались**



Карта
захода на посадку по ПВП

САНКТ-ПЕТЕРБУРГ, РОССИЯ
СОЛНЕЧНОЕ "БОРОВАЯ"

Бальзам 124.0

Нпп 11

Высоты - метры;

Расстояния - км;

Координаты - ПЗ-90.02

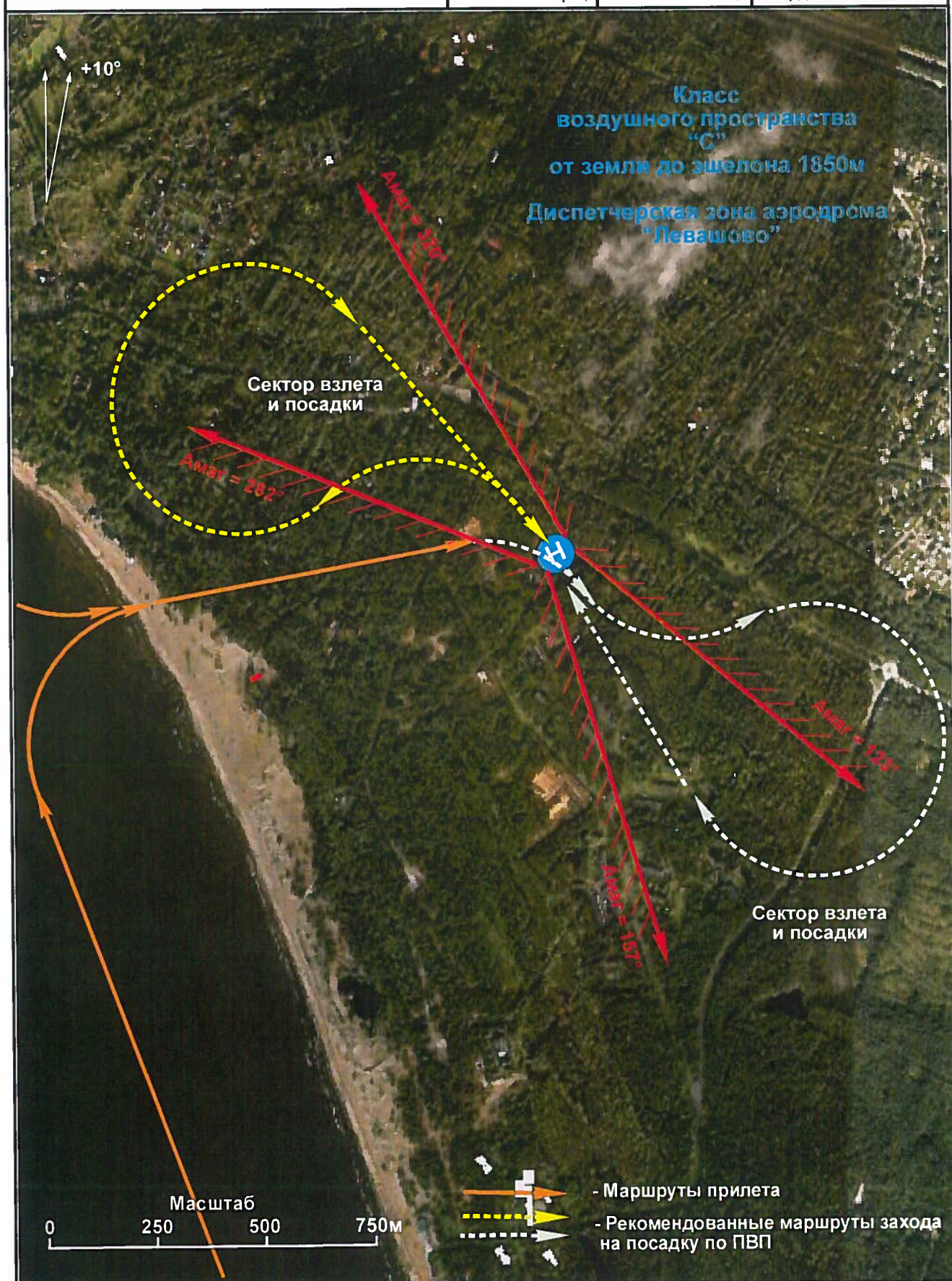




Схема
концентрации и перелета птиц
в окрестностях посадочной площадки

САНКТ-ПЕТЕРБУРГ, РОССИЯ
СОЛНЕЧНОЕ "БОРОВАЯ"

Наблюдения за концентрацией
и перелетом птиц в окрестностях посадочной площадки
не производились

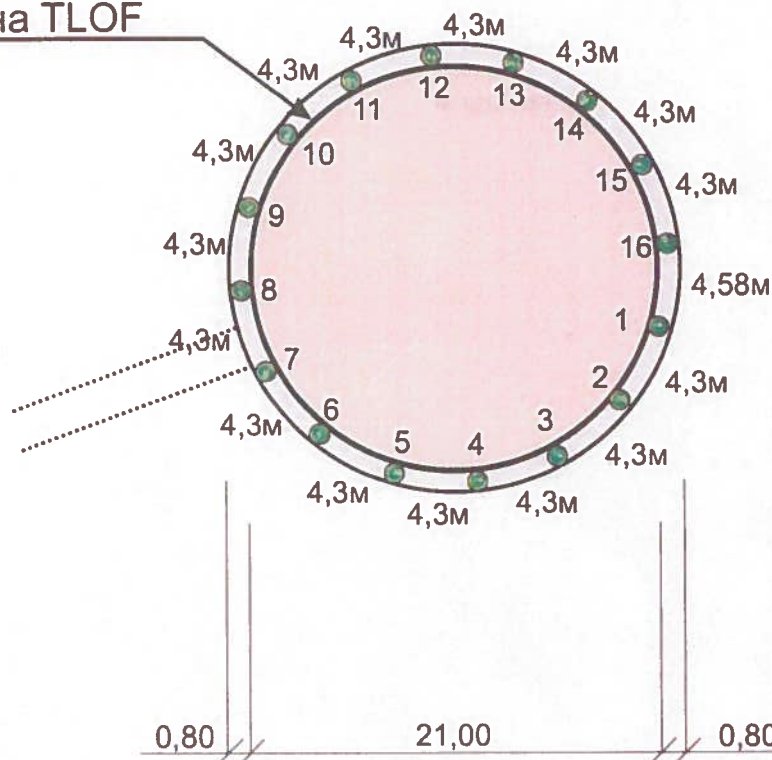


Схема
размещения радиотехнического, светосигнального
и метеорологического оборудования

САНКТ-ПЕТЕРБУРГ, РОССИЯ
СОЛНЕЧНОЕ. БОРОВАЯ

+10°

Зона TLOF



№	Оборудование	Кол-во	Тип	Расположение
1	Радиотехническое	нет		
2	Метеорологическое	нет		
3	Светосигнальное:			
3.1	Система управления ССО	1	Система управления ССО с использованием радиосвязи HRC-01	Служебное помещение
3.2	Ветроуказатель	1	Вертодромный с прожекторами и заградительным огнём TWI 10 Н	
3.3	Светомаяк	1	Всенаправленный импульсный маяк FL-111	2К - строение
3.4	Огонь зоны TLOF	16	Зеленый, с лампой 48W IL-254 R TLOF-g-48W	периметр зоны TLOF



**Схема
продольного профиля оси ВПП
посадочной площадки**

**САНКТ-ПЕТЕРБУРГ, РОССИЯ
СОЛНЕЧНОЕ "БОРОВАЯ"**

Высоты - метры;	Расстояния - км;	Координаты - ПЗ-90.02
-----------------	------------------	-----------------------

**Съемка
продольного профиля оси ВПП
посадочной площадки
не производилась**



**Схема
выполнения маневра для
внеочередного захода на посадку
или ухода на запасной аэродром**

**САНКТ-ПЕТЕРБУРГ, РОССИЯ
СОЛНЕЧНОЕ "БОРОВАЯ"**

Высоты - метры;	Расстояния - км;	Координаты - ПЗ-90.02
-----------------	------------------	-----------------------

**Схема не разработана
ввиду отсутствия зон ожидания в районе
посадочной площадки**



СПРАВОЧНАЯ ИНФОРМАЦИЯ



РЕГИСТРАЦИЯ СВЕРОК (ПРОВЕРОК) АНПП

[illegible]



Карта препятствий
в радиусе 5 км от контрольной
точки посадочной площадки

САНКТ-ПЕТЕРБУРГ, РОССИЯ
СОЛНЕЧНОЕ "БОРОВАЯ"





Карта препятствий
в радиусе 5 км от контрольной
точки посадочной площадки

САНКТ-ПЕТЕРБУРГ, РОССИЯ
СОЛНЕЧНОЕ "БОРОВАЯ"



АНПП Солнечное "Боровая"

20 сентября 2012

